

Кодиране на допълнителни данни в GS1 баркод символи за сканиране на каса



Какво представляват баркод символите, кодиращи допълнителна информация?

Тези баркод символи откриват нови възможности за производители, собственици на търговски марки, дистрибутори и търговци, предоставяйки допълнителна информация освен основната идентификация на продукта (GTIN). Допълнителната информация може да включва: партида, „използвай преди“, „срок на годност“, нетно тегло в кг., дата на опаковане.

Използвайки тези баркод символи, търговците имат информация в точката на продажба, за да управляват промоции, намаления - базирани на дата, да осъществяват проследимост чрез партидата, а в бъдеще крайните клиенти ще достъпват допълнителна информация с мобилните си устройства.



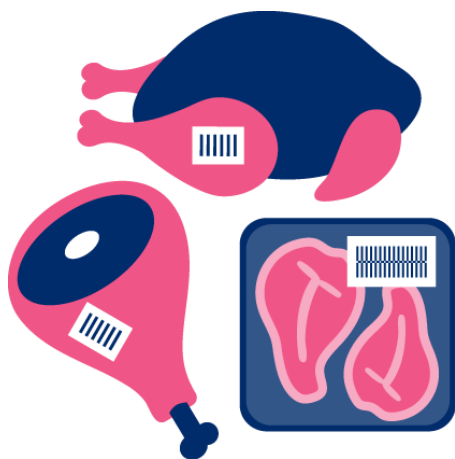
- GTIN
- най-добър до
- нетно тегло в кг.
- партида

- нетно тегло в кг.

Стъпки за преминаване към баркод символи с допълнителна информация

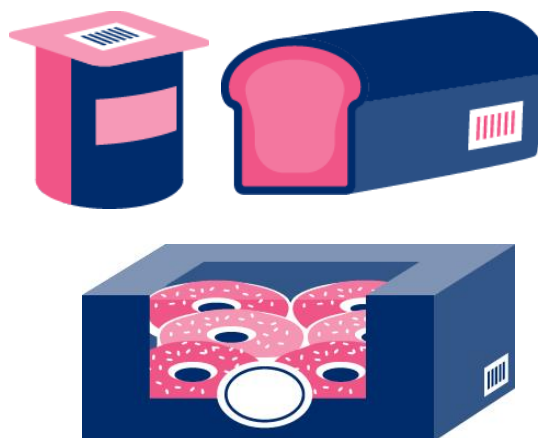
Стъпка 1: С какво тегло е продуктът?

Променливо тегло



Продукти, които се продават на килограм.
Например: Цяло пиле 15лв/кг.
Продължете от **стъпка 2**, ако продуктите са с променливо тегло.

Фиксирано тегло



Продукти, които се продават на брой с фиксирана цена.
Например: Кофичка кисело мляко 400г.
Продължете от **стъпка 3**.

Стъпка 2: Създайте GTIN на продукта

GTIN е съставен от следните елементи

1. GS1 Фирмен префикс

Издава се от GS1 България. Префиксът е в основата на GTIN номерата.

2. Номер на артикула

Дължината може да бъде променлива (от 2 до 5 цифри) в зависимост от предоставения префикс. Той се подава автоматично при попълване на данни в [Продуктовия каталог](#) или може да бъде определен от фирмата, като препоръката е да се започне с първата възможна комбинация, например при 2 разряден артикулен номер възможностите са 00, 01, 02, ...99. При големи асортименти може да бъде генерирана таблица съдържаща всички GTIN номера, в която да попълните данните за артикулите, съответно да бъдат въведени в bgbarcode.bg.

3. Контролна цифра

Изчислява се автоматично при попълване на данни в Продуктовия каталог или на [сайта на GS1 България](#).

(01)0*3800945000007(15)251208(3103)000300(10)ABCD1234



GS1 Номер на Контролна
Фирмен артикула цифра
префикс

За да активирате баркод номерата е нужно да бъдат попълнени в [Продуктовия каталог BBarcode](#).

*Запълваща нула – ПИ/АI(01) е във 14 цифрен формат. Когато GTIN-13 се кодира след (01) 3
се поставя нула, пред номера, така че да не бъде променен

При продукти, при които е било използвано локално кодиране (номерът под баркода започва с 20 до 29), следва да се определи GTIN-13 на продукта от фирмения префикс, издаден на фирмата член от GS1 България, който да се кодира в подходящ символ с допълнителни данни.

Локално кодиране



GTIN-13



GS1 DataMatrix с повече данни



(01)03800945000014
 (15)251208
 (3103)000300
 (10)ABCD1234

Стъпка 3: Избор на приложен идентификатор ПИ/АІ

Представените по-долу приложни идентификатори ПИ/АІ са от съществено значение за хранително вкусовия сектор. Те са извадка от повече от 100 ПИ, дефинирани в системата от стандарти GS1 и се използват при кодиране на данни, както в GS1 DataMatrix, GS1 DataBar Expanded, така и в GS1-128 и други.

ПИ/ АІ	Пълно наименование	Формат	Стоки с фиксирано тегло	Стоки с променливо тегло
(01)	Глобален номер на търговската единица (GTIN)	14 цифри	задължително	задължително
(15)	Най-добър преди дата	6 цифри ГГММДД	по избор	по избор
(17)	Срок на годност*	6 цифри ГГММДД	по избор	по избор
(10)	Лот номер/ партида	до 20 буквено- цифрени знака	по избор	по избор
(30)	Променлива бройка (стоки с променливо тегло)	до 8 цифри	-	по избор
(310x)*	Нетно тегло, kg (стоки с променливо тегло)	6 цифри	-	задължително**

*В ПИ (310x) „x“ показва позицията на десетичната запетая в полето с данни след него. Позицията се определя от дясно на ляво. Пример: ПИ кодира нетно тегло в кг. (3103)001500, което се чете като 1.5кг.

**За стоки с променливо тегло, може да се използва допълнителен ПИ за нетното тегло освен посочения GTIN.

(01)03800945000007(15)251208(3103)000300(10)ABCD1234

GTIN
03800945000007

Най-добър до:
08.12.2025г.

Нетно тегло
0.300кг.

Партида
ABCD1234

Стъпка 4: Избор на баркод символ

Техническите символи, които се използват за кодиране на допълнителна информация са: GS1 DataMatrix, GS1 DataBar и GS1-128. Формата на кодираните данни е идентичен за различните баркод символи.

GS1 DataMatrix и GS1 DataBar са предназначени за сканиране на каса, а GS1 – 128 за транспорт и логистика.

GS1 DataMatrix е предпочитан вариант върху етикета на крайния продукт поради по-малкия размер на символа.

GS1 DataMatrix* е 2D баркод символ.

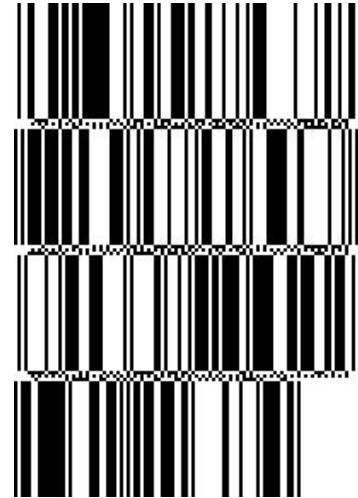
GS1 DataBar и GS1-128 са линейни символи.

*GS1 DataMatrix



(01)03800945000007
(15)251208
(3103)000300
(10)ABCD1234

GS1 DataBar Expanded Stacked



(01)03800945000007(15)251208
(3103)000300(10)ABCD1234

GS1-128



(01)03800945000007(15)251208(3103)000300(10)ABCD1234

* За сканирането на символа е необходима дигитална камера.

Ползи от кодиране на допълнителна информация

Клиент

- Безопасност
- Проследимост
- Повече информация за продукта
- Намаляване на хранителните отпадъци

Доставчик

- По-точно и ефективно изтегляния на опасни продукти
- Намаляване на хранителните отпадъци
- Повече данни на по-малко място върху етикета

Търговец

- По-добро управление на наличностите
- Проследимост
- Опростяване на процесите и повишаване на ефективността
- Управление на срока на годност
- Намаляване на хранителните отпадъци

За да сте сигурни, че баркод символите са структурирани правилно и ще се сканират от Вашите партньори, изпратете вариант на етикета до **GS1 България** за верификация.

GS1 Баркод символите имат технически изисквания за печат. Тези изисквания е необходимо да бъдат спазени за правилната им работа.

За повече информация се свържете с екипа на **GS1 България**.

GS1 България

ул. Искър 9
1058 София, България
T +359 2 8117 439
E gs1bulgaria@gs1bg.org

www.gs1bg.org